

# 田村森林組合 総合案内

General Information | Tamura Forestry Cooperative

# 森林育もりをはぐくむ

受け継がれた田村の恵み





## 田村森林組合の変遷と活動

本組合は、昭和64年1月1日三春町を含む船引町、常葉町の2組合が合併して設立いたしました。

地域林業生産の目標を優良柱材と優良大径材生産の長伐期施業とし、除間伐、枝打ち施業の推進、作業路網の充実と併せて低コスト生産体制の確立、環境にやさしく配慮した再生産可能な木材の生産、各種研修会、研究会、講習会への参画を図り、森林保全と資源の有効活用を積極的に進めています。

また、地域田村材の産地形成を図るため、平成9年9月「ウッドミル田村」として国産材製林施設を導入整備し、「田村材」の市場での確立に向けて取り組んできました。

製材、木材加工を主軸とした一貫体制で経営基盤の拡充と地域材の需要拡大、安定供給とともに、森林の適正な管理と健全な森林整備の推進を図り、中核的担い手として役割を果たすべく、啓蒙普及活動を実施しています。

これからも、林家が持続的に林業経営が確保できるような環境づくりと、地域に根ざした持続可能な組合の実現、林業の発展を目指します。

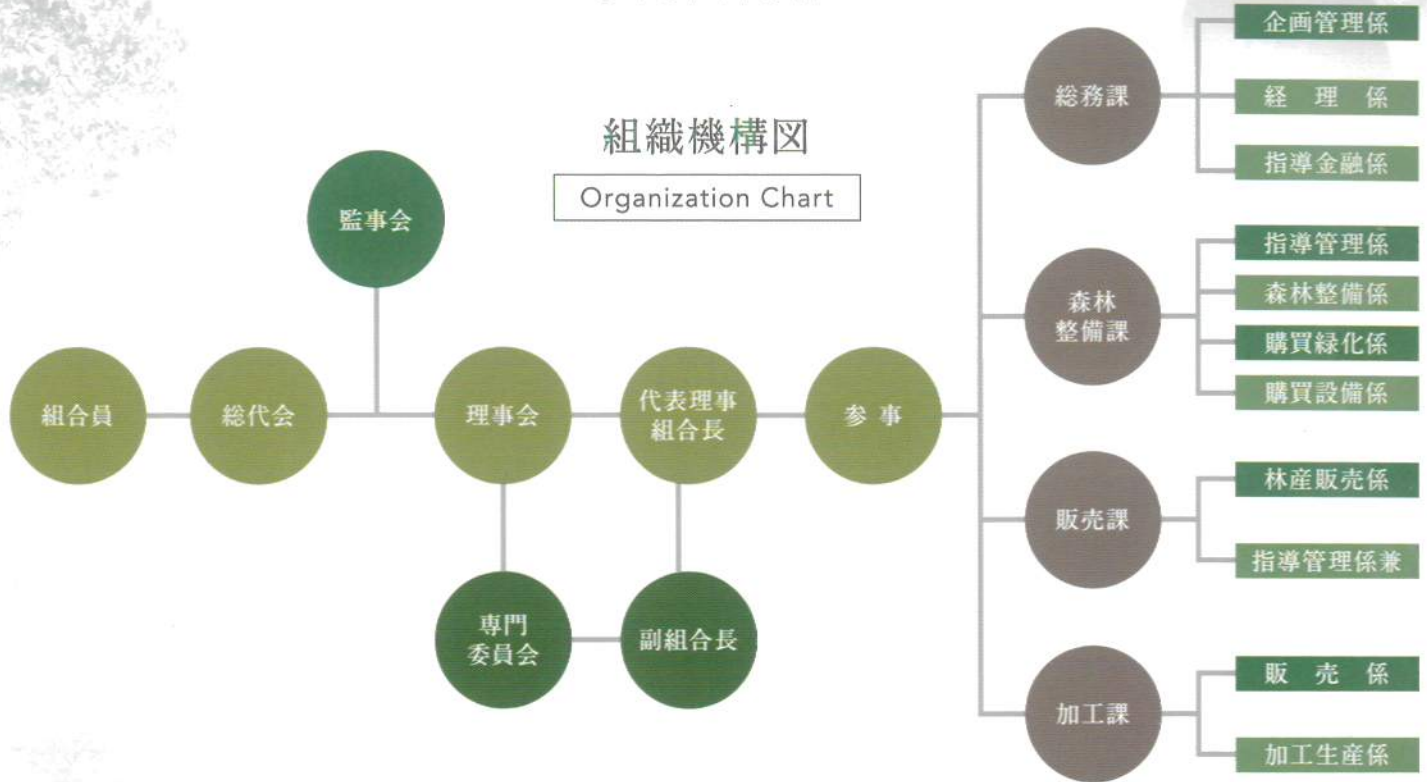




# 田村森林組合の概要

## Overview

組織機構図  
Organization Chart



## 組合員出資金 Investment in Capital

組合員数	組合員所有面積	出資金
4,293名 (うち正組合員3,581名)	11,327ha	143,365千円 (1口300円)

平成28年3月末現在

## 役職員及び技術作業班員 Staff

役員数	職員	技術作業班員	備考
18名	26名	18名	役員 理事 15名 監事 3名
			職員 男 21名 女 5名

## 技術関係一覧 Technology-related Lists

- 1 認定林業事業体/認定番号 中-H25-1
- 2 製材業登録/福島県第22132号
- 3 関東森林管理局事業体登録/1級72番
- 4 関東森林管理局林産物売払い登録/登録番号1-20
- 5 産業廃棄物収集運搬業/福島第0702081574号
- 6 福島県営林産物売払い登録/登録番号2-17
- 7 福島県森林整備業務登録/登録番号913720010
- 8 福島県公社造林事業登録
- 9 独立行政法人森林総合研究所造林木の販売登録認定
- 10 一般土木工事業
- 11 造園工事業
- 12 毒物・劇物農業用品目販売業

## 経営基盤 Management Foundation

- 1 組合員森林所有面積/11,327ha(民有林の84%)
- 2 建物/13棟(事務所、食庫等)
- 3 生産施設(木材加工センター)  
製材施設、加工用機械施設/28,051㎡  
乾燥機/8基  
貯木場/7,233㎡
- 4 機械装置/26台(枝打機、バックホウ等)
- 5 車輛運搬具/7台
- 6 一般車輛/12台(ジープ、軽トラック等)
- 7 分収林/21ha



## 事業内容

Description

### 指導事業

林業技術、経営のご相談

- ◆ 林業経営と林業技術指導
- ◆ 造林補助制度等の活用、啓蒙普及活動と林家指導
- ◆ 地域森林の保続培養及び森林生産力の増進の指導
- ◆ 林業後継者及び林業組織団体の指導、新規組合員の加入促進
- ◆ 林業座談会、講演会、現地指導会の開催
- ◆ 山林の面積測量、立木評価調査、GIS・GPSの活用



### 森林整備事業

補助制度を利用して組合員の山づくりのお手伝い

- ◆ 造林、下刈、枝打ち、除間伐等の受託・請負事業
- ◆ 造林補助金の交付申請事務
- ◆ 地域ぐるみでする森林経営計画の樹立事業
- ◆ 林業技術作業班の福利厚生事業
- ◆ 治山事業
- ◆ 作業道開設と林内作業路の作設



### 購買事業

系統購買の推進

- ◆ 造林業及び果樹・緑化木等の取扱い、系統利用の拡大
- ◆ 林業機械、資材の取扱いとアフターサービス
- ◆ 造園緑化事業の取扱い



### 林産販売事業

正確、有利、安心の木材と製品販売

- ◆ 素材の正量正価販売、取扱量の確保と安定供給
- ◆ 組合員及び木材需要者への木材、製品の供給
- ◆ 立木等林産物の生産（伐木造材など）
- ◆ 補助制度による間伐対策事業の実施



### 加工事業

高精度、高品質の製品の安定供給

- ◆ 国産製材加工施設の計画的利用と田村材の需要拡大（製材品（人工乾燥材）の生産）



### その他の利用事業

大切な森林を災害から守る

- ◆ 森林国営保険の加入促進、山火事防止対策の活動
- ◆ 林業施設機械の利用事業
- ◆ 森林病虫害の防除対策事業
- ◆ 木工教室など







## 私たちは森林を育むことから始めます

森林は、私たちが先祖より受け継いだ貴重な遺産であり、文化でもあります。

そして、多くの恵みを与えてくれる大切な資源でもあります。

私たちは、その恵みが多くの人々のお役に立つ事を願い、後世にまで残る大切な資源として育んでいきます。



## 豊富な森林資源を有する田村の地

本地域の土地総面積は、31,833ha、そのうち林野面積は16,495haで全体の51.8%を占めております。

また、林野面積のうち民有林では82%を占め、

その40%が、杉、ヒノキ等の人工林であり、

県全体の人工林比率36.5%を上回っています。

市町村別土地面積及び林野面積

(単位:ha)

区分	区域面積	林野面積			林野率 (%)	人工林率 (%)	
		国有林	民有林	合計			
総数	31,833	2,961	13,534	16,495	52	40	
三春町	7,276	3	2,340	2,343	32		
田村市	船引町	16,116	1,331	7,156	8,487	53	
	常葉町	8,441	1,627	4,038	5,665	67	



## 「田村杉」ブランドの確立

本地域の人工林の大多数を占めるのが杉の木です。本組合のある福島県田村地方は、

阿武隈高原が育む良質な杉の産地で、「田村杉」のブランド化に取り組んでいます。



地元田村で育まれた国産製材

田村材の産地形成を目指して



## 田村森林組合

福島県田村市常葉町西向堂ヶ入62-7

TEL | 0247-67-1101 (代)

FAX | 0247-67-1171

MAIL | info@tamura-forest.or.jp



## 田村森林組合木材加工センター ウッドミル田村

福島県田村市常葉町西向堂ヶ入62-3

TEL | 0247-67-1017

FAX | 0247-67-1018

MAIL | woodmill@tamura-forest.or.jp

